



Broschüre für Events bei laufendem Hotelbetrieb

Version 01-2024





HERZLICH WILLKOMMEN IM BASECAMP

In einer ehemaligen Lagerhalle haben wir eine Indoor-Landschaft errichtet, wie es sie weltweit kein zweites Mal gibt. 15 detailliert restaurierte historische Wohnwagen, 4 amerikanische Airstreams und 2 Original-Schlafwagen der Deutschen Bahn in einem ebenso aufwendig wie fantasievoll gestalteten Ambiente, bieten eine einzigartige Atmosphäre, in der sich schön feiern lässt - in der jedoch auch kreativ gearbeitet werden kann.

Ihr kommt mit der Firma, mit Freunden oder der Familie und möchtet bei uns **tagen**, **speisen**, nett **grillen** oder gediegen **feiern**, eine exklusive Buchung der ganzen Halle kommt aber nicht in Frage? Kein Problem, mit der Beachtung einiger Besonderheiten, könnt ihr eure Veranstaltung, ob mit oder ohne Übernachtungen, auch während unseres regulären Betriebs realisieren.





BESONDERHEITEN

Zu Beachten sind im Wesentlichen zwei Dinge:

Im Normalbetrieb findet bei uns ein regulärer Hotelbetrieb statt. Vormittags bieten wir auf einer eigens gebauten Holzempore unseren Übernachtungsgästen Frühstück an und abends garantieren wir müden Gästen ab 23 Uhr eine Nachtruhe. Alles was sich dementsprechend zwischen 11 und 21 Uhr in unserer Halle abspielt und den Aufenthalt anderer Gäste nicht beeinträchtigt, ist dabei meist relativ problemlos „nebenher“ umzusetzen. Vor/nach dieser Zeit müssen wir schauen, was machbar ist. Je nach Situation gibt es aber durchaus Möglichkeiten, um allen Erwartungen gerecht werden zu können. Beachtet werden muss auch, dass je nach Eventsetting Umbauzeiten eingeplant werden müssen.

Solltet ihr an einer **exklusiven Anmietung** interessiert sein, schicken wir euch dazu gerne Informationen.

Vorteil: Die ganze Halle gehört euch und ihr bestimmt eure eigenen Regeln.

Bitte Nachtruhe ab 23 Uhr!





WORKSHOPS, BARCAMPs & KLEINE TAGUNGEN

Kreativ arbeiten in einem fantasievoll gestalteten Ambiente

Erhöht und mit Blick auf unsere Wohnwagenlandschaft ist unsere **Empore** ideal für kleine Gruppen, die in kreativer Umgebung produktiv arbeiten möchten. Bis 10 Uhr dient sie als Frühstücksbereich für unsere Hotelgäste. Ein Beginn empfiehlt sich daher ab 11 Uhr. Bei Bedarf kann durch Trennwände ein separierter Bereich geschaffen werden. Alternativ könnt ihr auch einen der umgebauten **Busse** auf unserem Außengelände reservieren oder ihr nutzt bei entsprechender Anmietung die Bereiche zwischen unseren **Wohnwagen**.

Die Versorgung mit Getränken und bei Bedarf Verpflegung ist gewährleistet und individuell mit uns abstimmbare. Auf den folgenden Seiten findet ihr unsere verschiedenen Räumlichkeiten und Getränkepauschalen.





WORKSHOPS: ALLGEMEINE PREISÜBERSICHT

Getränkepauschalen pro Person **halbtags** 2-4h **ganztags** 4-6h

Kaffee, Tee, Wasser, Kekse und Obst	13 €	16 €
zusätzlich Softdrinks	8 €	10 €
zusätzlich Kuchenecken	4 €	6 €
zusätzlich WMF Kaffeespezialitäten (auf der Empore)	4,5 €	7 €



Auf Anfrage:

- ❖ Catering
- ❖ zusätzliches Equipment
- ❖ Umbauarbeiten

Equipment

Flip-Chart (mit Papier und Stift) Bestand 3	17 € pro Stück/Tag
Pinnwand/Magnetwand – Bestand je 3	17 € pro Stück/Tag
Moderationsmaterial (Kärtchen, Farbstifte, Klebepunkte, Tesa)	50 € bis 20 Pax, 70 € bis 50 Pax
Full HD Beamer 16:10 inkl. Roll UP Leinwand, 2,4m	90 €
Steh Tisch mit Husse (pro Stück)	17,50 €
Weiteres Equipment müssen wir extern anfragen.	



Empore – Workshops – Networking – Brunch/Lunch

Kurzbeschreibung

Die Empore ist über der Halle eingezogen. Sie dient als unser Frühstücksbereich und Versammlungsraum. Man hat einen offenen Blick auf die Halle

Geeignet für

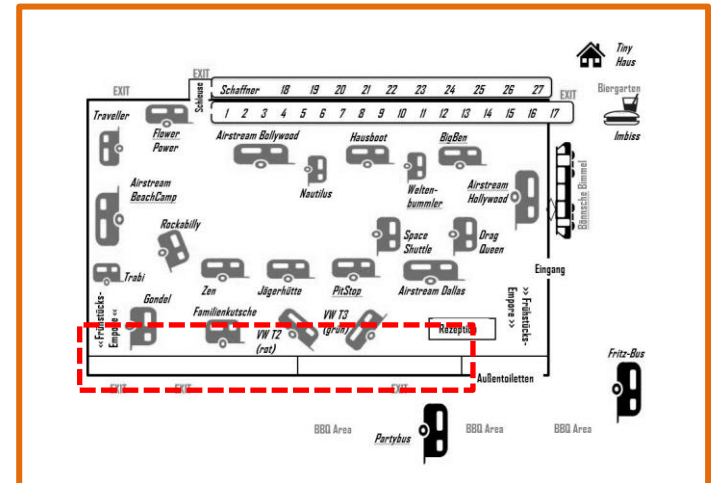
Als Workshopraum ist die Empore gut geeignet für Gruppen um 20 Personen. Darüber hinaus ist sie auch nutzbar als Networking Bereich bis 50 Personen.

Setting

Tische und Stühle sind ausreichend vorhanden. Die Empore kann abgetrennt werden und mit einem eigenen Zugang verwendet werden. Ein Umbau erfolgt nach Bedarf.

Einschränkungen

Nur außerhalb der Frühstückszeiten nutzbar (regulär ab 11 Uhr, am Wochenende ab 12 Uhr). Maximal bis 21:30. Übermäßige Lautstärke ist zu vermeiden.





Empore – Workshops – Networking – Brunch/Lunch

Miete pro Tag

	Gruppen < 20	Gruppen 20-50
Empore	250 €	460 €



Getränkepauschalen pro Person halbtags 2-4h ganztags 4-6h

Kaffee, Tee, Wasser, Kekse und Obst	13 €	16 €
zusätzlich Softdrinks	8 €	10 €
zusätzlich Kuchen	4 €	6 €
zusätzlich WMF Kaffeespezialitäten	4,5 €	7 €

Auf Anfrage:

- ❖ Catering
- ❖ zusätzliches Equipment
- ❖ Umbauarbeiten



Hallenmitte – Workshops – großer Stuhlkreis - Marktplatz

Kurzbeschreibung

Das ist das Herz unserer Halle: Der Raum zwischen unserer Wohnwagenlandschaft. Mehr BaseCamp geht nicht.

Geeignet für

Die Fläche kann flexibel genutzt werden: Stuhlkreis/Messestand/World Cafe

Setting

Nutzungsmöglichkeiten sind vielfältig. Stühle, Tische, Bars können bereitgestellt werden. Bereiche können abgetrennt werden. Es können 2 Bereiche abgetrennt werden: kleiner Bereich für ca. 20 Personen, großer Bereich bis ca. 50 Personen

Einschränkungen

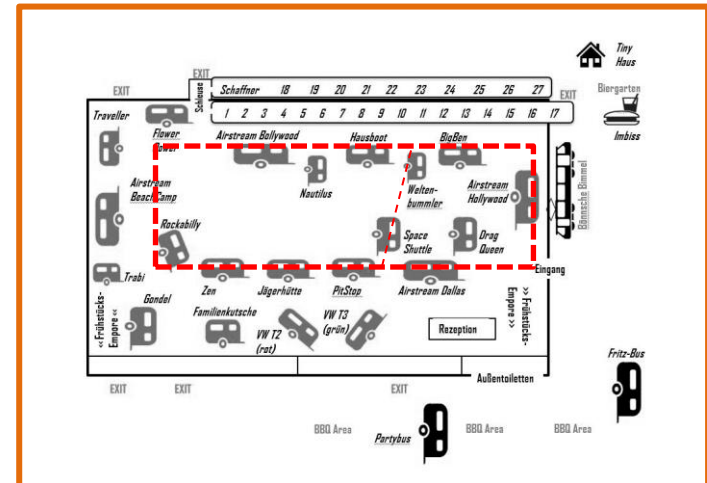
ab frühestens 11:30 Uhr möglich, wenn nur die Fläche ohne Wohnwagen benötigt wird.

Beschallung ist nur nach Absprache möglich.

Es muss mehr Rücksicht auf andere Gäste genommen werden, wenn diese in angrenzenden Wohnwagen gebucht sind.

Nutzung bis maximal 21:30 je nach Veranstaltungskonzept.

Für einen Workshop zwischen den Wohnwagen müssen wir die angrenzenden Unterkünfte entsprechend blocken, damit keine Übernachtungsgäste im Workshopbereich untergebracht sind.





Hallenmitte – Workshops – großer Stuhlkreis - Marktplatz

Miete pro Tag

	Gruppen <20 Personen	> 20 - 50
Hallenmitte kleiner Bereich	690	-
Hallenmitte großer Bereich	930	Auf Anfrage

Getränkepauschalen pro Person **halbtags** 2-4h **ganztags** 4-6h

Kaffee, Tee, Wasser, Kekse und Obst	13 €	16 €
zusätzlich Softdrinks	8 €	10 €
zusätzlich Kuchen	4 €	6 €
zusätzlich WMF Kaffee (Empore)	4,5 €	7 €



Auf Anfrage:

- ❖ Catering
- ❖ zusätzliches Equipment
- ❖ Nutzung der angrenzenden Wohnwagen
- ❖ Umbauarbeiten



BÖNNISCHE Bimmel – Lesung – Tasting – Lunch

Kurzbeschreibung

Ein echtes Stück Bonner Geschichte hat bei uns seine Endstation.

Geeignet für

Als Salonwagen für bis zu 19 Personen. Hier lässt es sich schön feiern, zusammen trinken oder Kultur genießen.

Setting

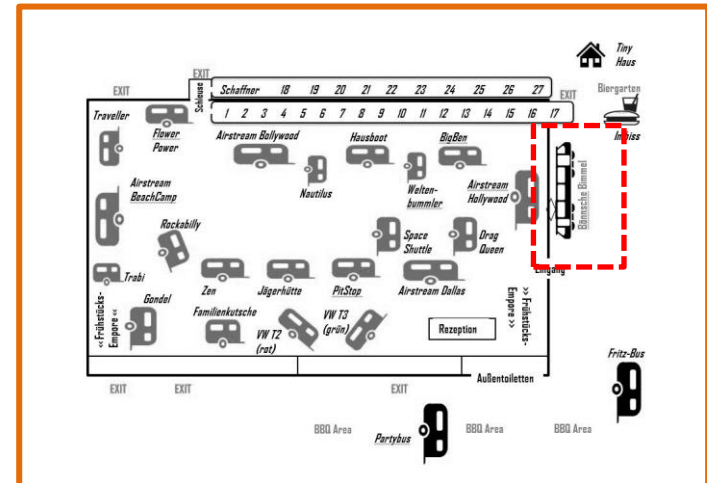
19 feste Sitzplätze . Platz vor der Bimmel ist auf Anfrage erweiterbar.

Einschränkungen

ab 11 Uhr möglich

Bahn ist nicht beheizt. Im Sommer kann der Bereich davor gut mitgenutzt werden.

Auch am Abend noch nutzbar, nach 22 Uhr muss Rücksicht auf die anderen Gäste genommen werden





BÖNNISCHE Bimmel – Lesung – Tasting – Lunch

Miete pro Tag

	Gruppen < 19 Personen		> 19
	Montag - Donnerstag	Freitag bis Sonntag und Feiertag	Erweiterung mit Tischen vor der Bahn
11 bis 16 Uhr	250 €	350 €	auf Anfrage
14 bis 17 Uhr	150 €	250 €	
18 bis 23 Uhr	250 €	350 €	



Auf Anfrage:

- ❖ Catering
- ❖ Getränkepauschalen zusätzliches Equipment
- ❖ Bereich vor der Bimmel



Fritz-Bus – Workshops – Geburtstagsfeier - BBQ

Kurzbeschreibung

Hier kann man kreativ außerhalb der Halle arbeiten oder feiern.

Geeignet für

Kleine Workshops mit bis zu 10 Personen je nach gewünschtem Setting. Nutzung des Außenbereichs für ein BBQ am Abend vor dem Bus.

Setting

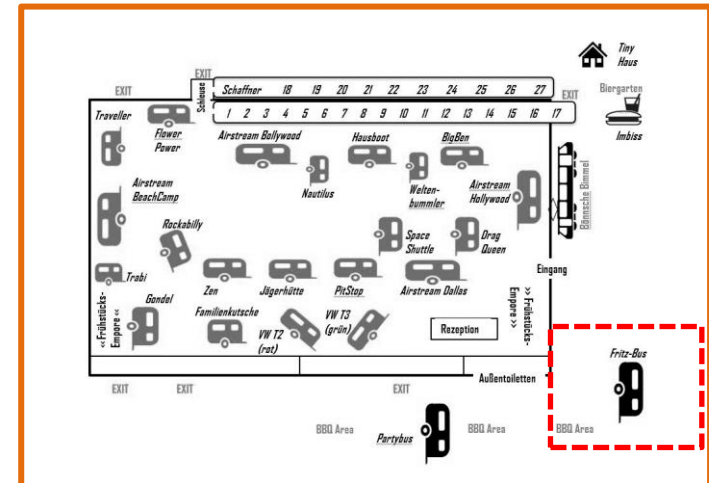
Eine eigene Bar, kleine Lounge und Equipment ist eingebaut:
Pin-Board/White Board, Sitzecke, 6 Stühle, 1 kleiner Tisch
Gut geeignet für kleine Gruppen

Einschränkungen

ab 8 Uhr möglich

Bus steht im Freien und ist beheizt. Im Sommer kann der Bereich davor gut mitgenutzt werden.

Auch am Abend noch nutzbar, nach 22 Uhr muss Rücksicht auf die anderen Gäste genommen werden

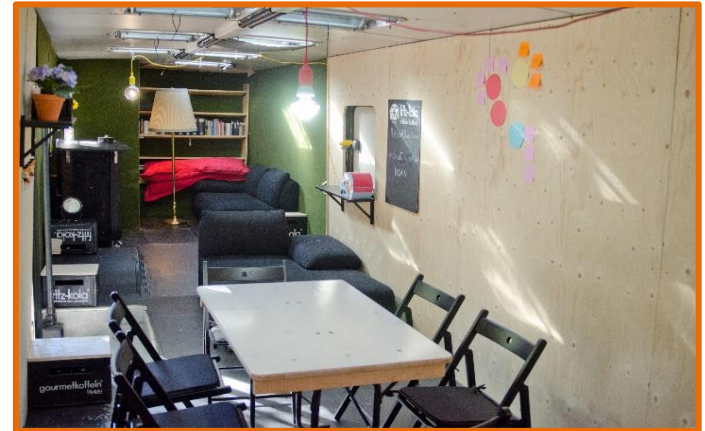




Fritz-Bus – Workshops – Geburtstagsfeier - BBQ

Miete pro Tag

Fritz Bus	100 €	
-----------	-------	--



Getränkepauschalen pro Person halbtags 2-4h ganztags 4-6h

Kaffee, Tee, Wasser, Kekse und Obst	13 €	16 €
zusätzlich Softdrinks	8 €	10 €
zusätzlich Kuchen	4 €	6 €
zusätzlich kleiner Kaffeeautomat	4,5 €	7 €

Auf Anfrage:

- ❖ Catering
- ❖ zusätzliches Equipment
- ❖ Umbauarbeiten



BBQ Area - Geburtstagsfeier - BBQ

Kurzbeschreibung

In unserem Garten unter den Bäumen haben wir mehrere Bereiche für BBQs eingerichtet. WCs befinden sich direkt im Außenbereich. In der Platzmiete ist ein Holzkohlegrill und dessen Reinigung enthalten.

Geeignet für

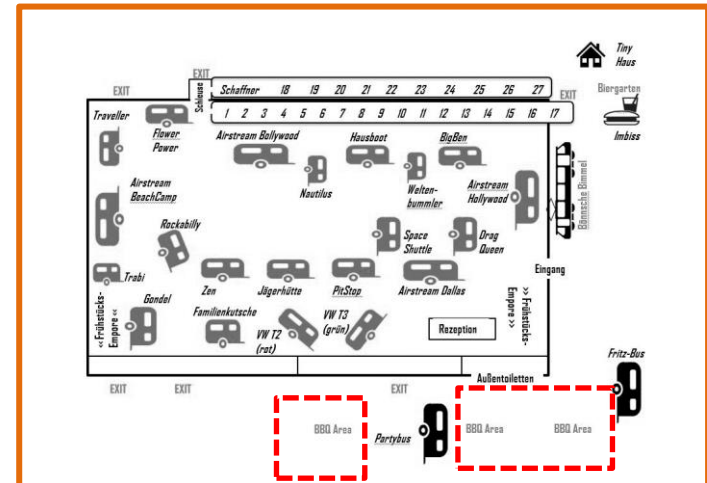
Gesellige Abende, BBQs, bis zu 150 Personen

Setting

Biertische und Kohlegrills

Einschränkungen

Nur bei gutem Wetter nutzbar,
Auch am Abend noch nutzbar, nach 22 Uhr muss Rücksicht auf die anderen Gäste genommen werden.





BBQ Area - Geburtstagsfeier - BBQ

Miete pro Tag

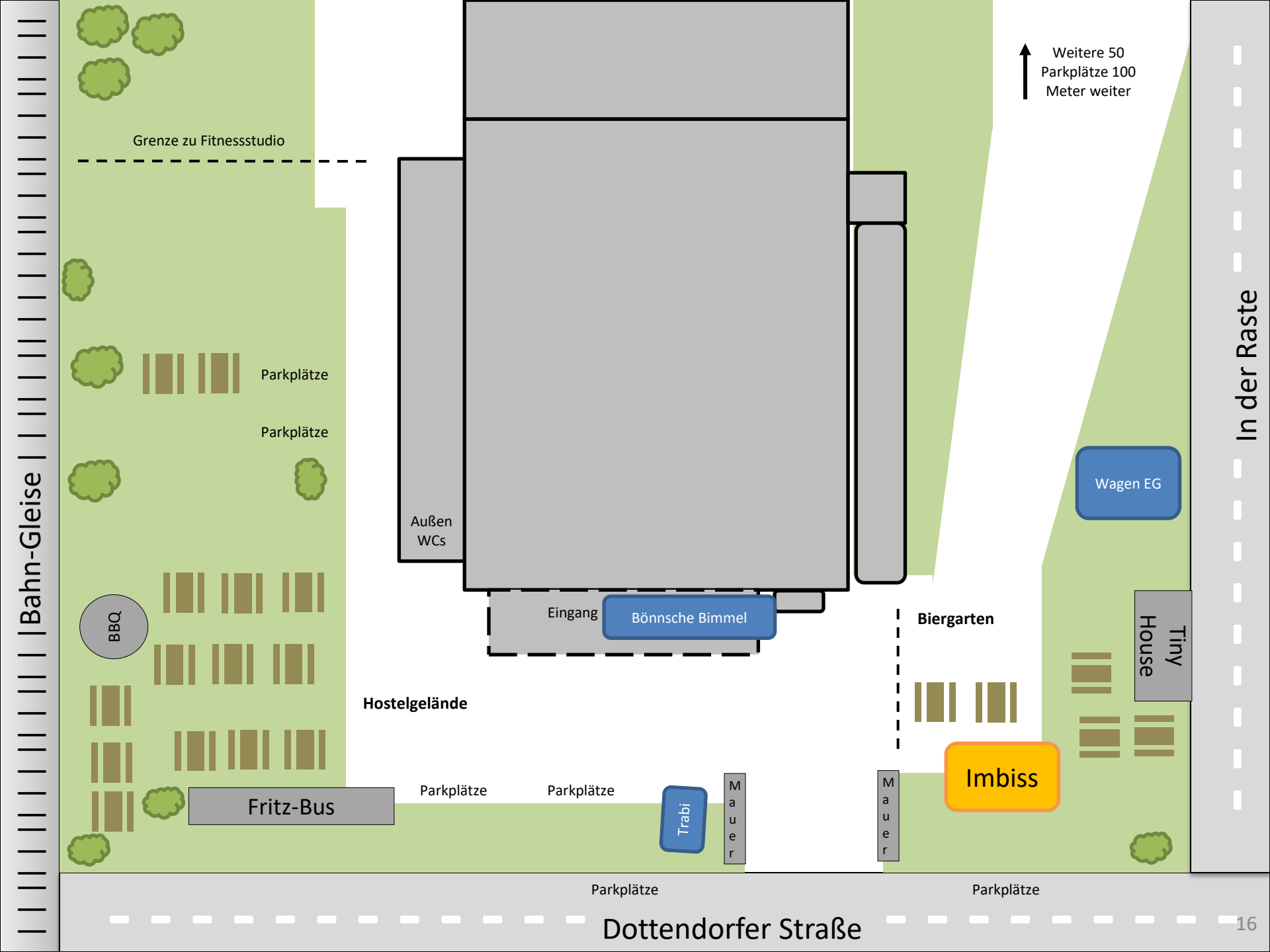
Platzmiete <i>Ab 10 Personen reservieren wir dazu fest einen unserer Grillplätze</i>	5 € pro Person
Grillpaket <i>Grill mit Zubehör (Kohle, Anzünder, Geschirr etc..)</i>	Pro Person 5 € / 3€ für Kinder Für Gäste: 3€ / 2€ Kinder <i>Optional mit Porzellan – statt Einweggeschirr: +1€</i>
Anmietung von Fritz Bus oder Grillpavillon	Bis 23 Uhr: 100€
Verlängerung bis 1 Uhr:	+ 50€ / + 25€ für Gäste
Pavillon-Zelt 4,0m x 2,70m	75€

Getränke

Getränkepauschale 1 <i>(Biere, Softdrinks, Wasser)</i>	5 Stunden: 22,50 € pro Person jede weitere Stunde + 5€
Getränkepauschale 2 <i>(Biere, Softdrinks, Wasser, dazu auserlesene Weine und Sekt)</i>	5 Stunden: 25,50 € pro Person Jede weitere Stunde: + 6€
Getränkepauschale Kids <i>(Softdrinks / Wasser)</i>	5 Stunden: 4-10 Jahre: 7 € 11-16 Jahre: 10€ jede weitere Stunde: + 2€
Korkgeld <i>(Getränke Selbstversorgung)</i>	Pro Person: 8 € / 4€ Kinder Für Gäste: 6 € / 3€ Kinder

Auf Anfrage:

Catering extern ab 50 Personen / zusätzliche Umbauten Settings / zusätzliches Equipment (z.B. Zelte, Musik)



Bahn-Gleise

Grenze zu Fitnessstudio

Parkplätze

Parkplätze

Außen WCs

Eingang

Bönnsche Bimmel

Wagen EG

Biergarten

Tiny House

Hostelgelände

Imbiss

Fritz-Bus

Parkplätze

Parkplätze

Trabi

Mauer

Mauer

Parkplätze

Parkplätze

Dottendorfer Straße

Weitere 50
Parkplätze 100
Meter weiter

In der Raste



KONTAKT

Noch Fragen? Wir beraten euch gerne!

Für allgemeine Infos oder erste Besichtigungen könnt ihr euch gerne an unserer Hotelrezeption melden.

Bitte beachtet jedoch, dass nicht jeden Tag Eventpersonal vor Ort ist und eventbedingt nicht immer Besuche möglich sind.

Wenn es daher um konkrete Angebote, Terminwünsche, Detailfragen oder verbindliche Datumsauskünfte geht, schreibt am besten eine kurze Mail an stay@basecamp-bonn.de.

Fon
Fax

In der Raste 1
53129 Bonn
+49 (0) 228 9349 49 55
+49 (0) 228 9349 49 70
stay@basecamp-bonn.de

www.basecamp-bonn.de
facebook.de/basecampbonn
instagram.com/basecampbonn

